

ROMÂNIA
JUDEȚUL GALAȚI
MUNICIPIUL GALAȚI
CONSILIUL LOCAL

HOTĂRÂREA nr. 551 **din 12.12.2019**

privind aprobarea organigramei și a statului de funcții pentru aparatul de specialitate al Primarului Municipiului Galați și pentru Serviciul Public Comunitar Local de Evidență a Persoanelor Galați

Inițiator: Primarul municipiului Galați, Ionuț-Florin Pucceanu

Numărul și data depunerii proiectului de hotărâre: 604/02.12.2019

Consiliul Local al municipiului Galați, întrunit în ședință ordinară în data de 12.12.2019;

Având în vedere referatul de aprobare nr. 1363167/02.12.2019, al inițiatorului - Primarul municipiului Galați, Ionuț-Florin Pucceanu;

Având în vedere raportul de specialitate nr. 1363178/02.12.2019, al Serviciului Resurse Umane și Salarizare, al Serviciului Juridic și Legalitate și al Direcției Financiar Contabilitate;

Având în vedere Nota de fundamentare nr. 1363193/02.12.2019 a Primarului municipiului Galați, Ionuț-Florin Pucceanu;

Având în vedere avizul comisiei juridice, de administrație publică locală, drepturi și libertăți cetățenești, relații cu cetățenii și apărarea ordinii și liniștii publice;

Având în vedere dispozițiile Ordinului Prefectului Județului Galați nr. 122/04.04.2019;

Având în vedere dispozițiile art. III alin. (1) din Ordonanța de Urgență a Guvernului nr. 63/2010 pentru modificarea și completarea Legii nr. 273/2006 privind finanțele publice locale, precum și pentru stabilirea unor măsuri financiare, cu modificările și completările ulterioare;

Având în vedere dispozițiile art. 129 alin. (1), alin. (2), lit. „a”, alin. (3) lit. „c”, art. 402, art. 405, art. 406, art. 407, art. 612, alin. (1) din Ordonanța de Urgență a

Guvernului nr. 57/2019 privind Codul Administrativ, cu modificările și completările ulterioare;

În temeiul art. 139, alin. (1) din Ordonanța de Urgență a Guvernului nr. 57/2019 privind Codul Administrativ, cu modificările și completările ulterioare,

HOTĂRĂȘTE:

Art. 1 – Se aprobă organigrama și statul de funcții pentru aparatul de specialitate al Primarului Municipiului Galați și pentru Serviciul Public Comunitar Local de Evidență a Persoanelor Galați - serviciu public fără personalitate juridică, conform anexelor 1 și 2, care fac parte integrantă din prezenta hotărâre.

Art. 2 – La data intrării în vigoare a prezentei hotărâri, orice alte prevederi anterioare contrare își încetează aplicabilitatea.

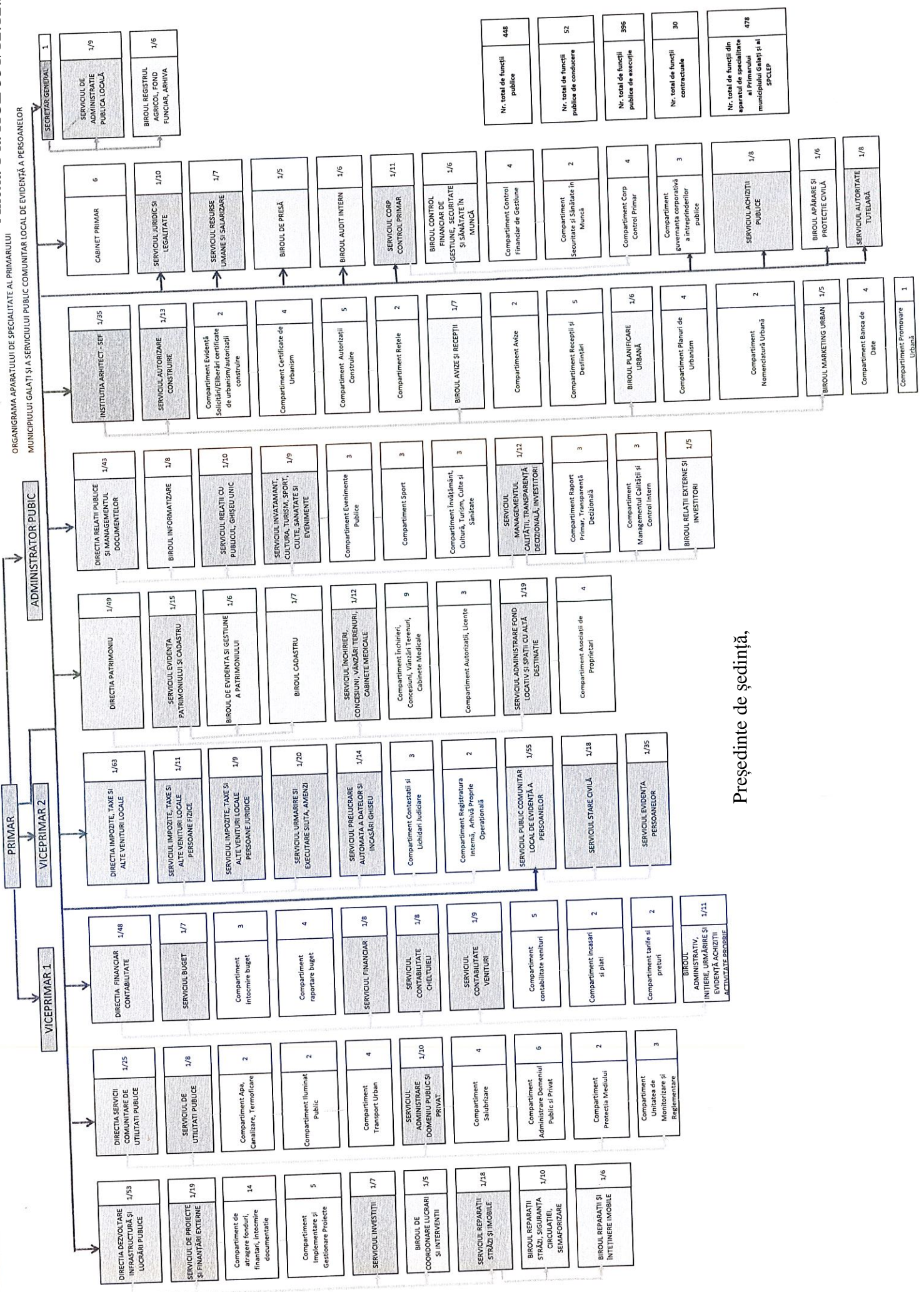
Art. 3 – Primarul municipiului Galați se împuternicește cu ducerea la îndeplinire a prevederilor acestei hotărâri și cu actualizarea permanentă a statului de funcții, conform dispozițiilor Ordonanței de Urgență a Guvernului nr. 57/2019 privind Codul administrativ, cu modificările și completările ulterioare.

Art. 4 – Secretarul general al municipiului Galați va asigura transmiterea și publicitatea prezentei hotărâri.

Președinte de ședință,

Contrasemnează,
Secretar General,

ORGANIGRAMA APARATULUI DE SPECIALITATE AL PRIMARULUI
MUNICIPIULUI GALATI SI A SERVICIULUI PUBLIC COMUNITAR LOCAL DE EVIDENȚĂ A PERSOANELOR



Președinte de ședință,

STAT DE FUNCȚII
 APARATUL DE SPECIALITATE AL PRIMARULUI MUNICIPIULUI GALAȚI ȘI
 SERVICIUL PUBLIC COMUNITAR LOCAL DE EVIDENȚĂ A PERSOANELOR
 GALAȚI

NR. CRT.	ID post	VACANT/ temporar VACANT/OCUPAT/temporar OCUPAT	STRUCTURA	FUNCTIA DE DEMNITATE PUBLICA	Funcția publică			Clasa	Gradul profesional	Nivelul studiilor	Funcția contractuală		Treapta profesională/grad	Nivelul studiilor	OBSERVAȚII
					Înalt funcționar public	de conducere	de execuție				de conducere	de execuție			
			DEMNITARI												
1		OCUPAT	DEMNITARI	PRIMAR											
2		OCUPAT	DEMNITARI	VICEPRIMAR											
3		OCUPAT	DEMNITARI	VICEPRIMAR											
4		OCUPAT									ADMINISTRATOR PUBLIC		S		
5	138006	OCUPAT				SECRETAR GENERAL AL MUNICIPIULUI GALAȚI			II	S					
			DIRECȚIA DEZVOLTARE INFRASTRUCTURĂ ȘI LUCRĂRI PUBLICE												
6	420498	OCUPAT	DIRECȚIA DEZVOLTARE INFRASTRUCTURĂ ȘI LUCRĂRI PUBLICE			director executiv			II	S					
			SERVICIUL DE PROIECTE ȘI FINANȚĂRI EXTERNE												
7	138390	OCUPAT	SERVICIUL DE PROIECTE ȘI FINANȚĂRI EXTERNE			șef serviciu			II	S					
			COMPARTIMENT DE ATRAGERE FONDURI, FINANȚĂRI, ÎNTOCMIRE DOCUMENTAȚIE												
8	138391	OCUPAT	COMPARTIMENT DE ATRAGERE FONDURI, FINANȚĂRI, ÎNTOCMIRE DOCUMENTAȚIE				consilier	I	superior	S					
9	138399	OCUPAT	COMPARTIMENT DE ATRAGERE FONDURI, FINANȚĂRI, ÎNTOCMIRE DOCUMENTAȚIE				consilier	I	superior	S					
10	138393	OCUPAT	COMPARTIMENT DE ATRAGERE FONDURI, FINANȚĂRI, ÎNTOCMIRE DOCUMENTAȚIE				consilier	I	superior	S					
11	138394	OCUPAT	COMPARTIMENT DE ATRAGERE FONDURI, FINANȚĂRI, ÎNTOCMIRE DOCUMENTAȚIE				consilier	I	superior	S					

12	138396	OCUPAT	COMPARTIMENT DE ATRAGERE FONDURI, FINANȚĂRI, ÎNTOCMIRE DOCUMENTAȚIE				consilier	I	superior	S					
13	138398	OCUPAT	COMPARTIMENT DE ATRAGERE FONDURI, FINANȚĂRI, ÎNTOCMIRE DOCUMENTAȚIE				consilier	I	superior	S					
14	138397	OCUPAT	COMPARTIMENT DE ATRAGERE FONDURI, FINANȚĂRI, ÎNTOCMIRE DOCUMENTAȚIE				consilier	I	superior	S					
15	138392	OCUPAT	COMPARTIMENT DE ATRAGERE FONDURI, FINANȚĂRI, ÎNTOCMIRE DOCUMENTAȚIE				consilier	I	principal	S					
16	138479	OCUPAT	COMPARTIMENT DE ATRAGERE FONDURI, FINANȚĂRI, ÎNTOCMIRE DOCUMENTAȚIE				consilier	I	principal	S					
17	138395	OCUPAT	COMPARTIMENT DE ATRAGERE FONDURI, FINANȚĂRI, ÎNTOCMIRE DOCUMENTAȚIE				consilier	I	superior	S					
18	138389	OCUPAT	COMPARTIMENT DE ATRAGERE FONDURI, FINANȚĂRI, ÎNTOCMIRE DOCUMENTAȚIE				consilier	I	superior	S					
19	138387	OCUPAT	COMPARTIMENT DE ATRAGERE FONDURI, FINANȚĂRI, ÎNTOCMIRE DOCUMENTAȚIE				consilier	I	superior	S					
20	138127	OCUPAT	COMPARTIMENT DE ATRAGERE FONDURI, FINANȚĂRI, ÎNTOCMIRE DOCUMENTAȚIE				consilier	I	superior	S					
21	138179	OCUPAT	COMPARTIMENT DE ATRAGERE FONDURI, FINANȚĂRI, ÎNTOCMIRE DOCUMENTAȚIE				inspector	I	superior	S					
			COMPARTIMENT DE IMPLEMENTARE ȘI GESTIONARE PROIECTE												
22	Post contractual	OCUPAT	COMPARTIMENT DE IMPLEMENTARE ȘI GESTIONARE									inspector de specialitate	IA	S	
23	Post contractual	OCUPAT	COMPARTIMENT DE IMPLEMENTARE ȘI GESTIONARE									inspector de specialitate	IA	S	
24	Post contractual	OCUPAT	COMPARTIMENT DE IMPLEMENTARE ȘI GESTIONARE									referent	IA	SSD	
25	Post contractual	VACANT	COMPARTIMENT DE IMPLEMENTARE ȘI GESTIONARE									inspector de specialitate	IA		
26	Post contractual	OCUPAT	COMPARTIMENT DE IMPLEMENTARE ȘI GESTIONARE									inspector de specialitate			

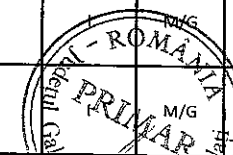


48	138102	OCUPAT	BIROUL REPARAȚII STRAZI, SIGURANȚA CIRCULAȚIEI, SEMAFORIZARE				inspector	I	superior	S					
49	404826	OCUPAT	BIROUL REPARAȚII STRAZI, SIGURANȚA CIRCULAȚIEI, SEMAFORIZARE				consilier	I	superior	S					
50	138059	temporar VACANT	BIROUL REPARAȚII STRAZI, SIGURANȚA CIRCULAȚIEI, SEMAFORIZARE				consilier	I	superior	S					
51	138086	OCUPAT	BIROUL REPARAȚII STRAZI, SIGURANȚA CIRCULAȚIEI, SEMAFORIZARE				inspector	I	superior	S					
52	138101	OCUPAT	BIROUL REPARAȚII STRAZI, SIGURANȚA CIRCULAȚIEI, SEMAFORIZARE				inspector	I	superior	S					
			BIROUL REPARAȚII ȘI ÎNȚREȚINERE IMOBILE												
53	508759	OCUPAT	BIROUL REPARAȚII ȘI ÎNȚREȚINERE IMOBILE			șef birou			II	S					
54	138106	OCUPAT	BIROUL REPARAȚII ȘI ÎNȚREȚINERE IMOBILE				consilier	I	superior	S					
55	138109	OCUPAT	BIROUL REPARAȚII ȘI ÎNȚREȚINERE IMOBILE				consilier	I	superior	S					
56	138107	OCUPAT	BIROUL REPARAȚII ȘI ÎNȚREȚINERE IMOBILE				consilier	I	superior	S					
57	138112	OCUPAT	BIROUL REPARAȚII ȘI ÎNȚREȚINERE IMOBILE				consilier	I	superior	S					
58	138119	OCUPAT	BIROUL REPARAȚII ȘI ÎNȚREȚINERE IMOBILE				consilier	I	superior	S					
59	420457	OCUPAT	BIROUL REPARAȚII ȘI ÎNȚREȚINERE IMOBILE				consilier	I	superior	S					
			DIRECTIA SERVICII COMUNITARE DE UTILITATI PUBLICE												
60	453324	OCUPAT	DIRECTIA SERVICII COMUNITARE DE UTILITATI PUBLICE			director executiv			II	S					
			SERVICIUL DE UTILITATI PUBLICE												
61	420510	OCUPAT	SERVICIUL DE UTILITATI PUBLICE			șef serviciu			II	S					
			COMPARTIMENT APĂ - CANALIZARE, TERMOFICARE												
62	138082	OCUPAT	COMPARTIMENT APĂ - CANALIZARE, TERMOFICARE				inspector	I	principal	S					
63	138110	OCUPAT	COMPARTIMENT APĂ - CANALIZARE, TERMOFICARE				consilier	I	superior	S					
			COMPARTIMENT ILUMINAT PUBLIC												
64	138091	OCUPAT	COMPARTIMENT ILUMINAT PUBLIC				inspector	I	superior	S					

81	138123	OCUPAT	COMPARTIMENT PROTECȚIA MEDIULUI				consilier	I	asistent	S							
82	138121	OCUPAT	COMPARTIMENT PROTECȚIA MEDIULUI				inspector	I	superior	S							
			COMPARTIMENT UNITATEA DE MONITORIZARE ȘI REGLEMENTARE														
83	138113	OCUPAT	COMPARTIMENT UNITATEA DE MONITORIZARE ȘI REGLEMENTARE				inspector	I	superior	S							
84	453325	OCUPAT	COMPARTIMENT UNITATEA DE MONITORIZARE ȘI REGLEMENTARE				consilier	I	superior	S							
85	453326	OCUPAT	COMPARTIMENT UNITATEA DE MONITORIZARE ȘI REGLEMENTARE				consilier	I	superior	S							
			DIRECȚIA FINANCIAR - CONTABILITATE														
86	138133	OCUPAT	DIRECȚIA FINANCIAR - CONTABILITATE			director executiv			II	S							
			SERVICIUL BUGET														
87	420463	OCUPAT	SERVICIUL BUGET			șef serviciu			II	S							
			COMPARTIMENT ÎNTOCMIRE BUGET														
88	453335	OCUPAT	COMPARTIMENT ÎNTOCMIRE BUGET				consilier	I	asistent	S							
89	453336	OCUPAT	COMPARTIMENT ÎNTOCMIRE BUGET				consilier	I	asistent	S							
90	404977	OCUPAT	COMPARTIMENT ÎNTOCMIRE BUGET				inspector	I	principal	S							
			COMPARTIMENT RAPORTARE BUGET														
91	138149	OCUPAT	COMPARTIMENT RAPORTARE BUGET				inspector	I	superior	S							
92	138144	OCUPAT	COMPARTIMENT RAPORTARE BUGET				inspector	I	superior	S							
93	138143	OCUPAT	COMPARTIMENT RAPORTARE BUGET				inspector	I	superior	S							
94	138146	OCUPAT	COMPARTIMENT RAPORTARE BUGET				inspector	I	superior	S							
			SERVICIUL FINANCIAR														
95	138148	OCUPAT	SERVICIUL FINANCIAR			șef serviciu			II	S							
96	138147	OCUPAT	SERVICIUL FINANCIAR				inspector	I	superior	S							
97	138145	OCUPAT	SERVICIUL FINANCIAR				inspector	I	superior	S							
98	138150	OCUPAT	SERVICIUL FINANCIAR				referent de specialitate	II	superior	SSD							
99	138135	OCUPAT	SERVICIUL FINANCIAR				inspector	I	principal	S							

100	138156	temporar VACANT	SERVICIUL FINANCIAR				inspector	I	superior	S					
101	404979	OCUPAT	SERVICIUL FINANCIAR				inspector	I	principal	S					
102	138137	OCUPAT	SERVICIUL FINANCIAR				inspector	I	superior	S					
103	138155	OCUPAT	SERVICIUL FINANCIAR				referent de specialitate	II	superior	SSD					
			SERVICIUL CONTABILITATE CHELTUIELI												
104	453337	OCUPAT	SERVICIUL CONTABILITATE CHELTUIELI			şef serviciu			II	S					
105	138136	OCUPAT	SERVICIUL CONTABILITATE CHELTUIELI				inspector	I	superior	S					
106	138140	OCUPAT	SERVICIUL CONTABILITATE CHELTUIELI				inspector	I	superior	S					
107	138142	OCUPAT	SERVICIUL CONTABILITATE CHELTUIELI				inspector	I	superior	S					
108	138139	temporar OCUPAT	SERVICIUL CONTABILITATE CHELTUIELI				inspector	I	superior	S					
109	138453	OCUPAT	SERVICIUL CONTABILITATE CHELTUIELI				inspector	I	superior	S					
110	138141	OCUPAT	SERVICIUL CONTABILITATE CHELTUIELI				inspector	I	superior	S					
111	420471	OCUPAT	SERVICIUL CONTABILITATE CHELTUIELI				inspector	I	superior	S					
112	138134	OCUPAT	SERVICIUL CONTABILITATE CHELTUIELI				inspector	I	superior	S					
			SERVICIUL CONTABILITATE VENITURI												
113	453338	OCUPAT	SERVICIUL CONTABILITATE VENITURI			şef serviciu			II	S					
			COMPARTIMENT CONTABILITATE VENITURI												
114	138158	OCUPAT	COMPARTIMENT CONTABILITATE VENITURI				inspector	I	superior	S					
115	138224	OCUPAT	COMPARTIMENT CONTABILITATE VENITURI				inspector	I	superior	S					
116	138151	OCUPAT	COMPARTIMENT CONTABILITATE VENITURI				inspector	I	superior	S					
117	138152	OCUPAT	COMPARTIMENT CONTABILITATE VENITURI				inspector	I	superior	S					

118	138157	OCUPAT	COMPARTIMENT CONTABILITATE VENITURI				inspector	I	superior	S							
			COMPARTIMENT ÎNCASĂRI ȘI PLĂȚI														
119	138073	OCUPAT	COMPARTIMENT ÎNCASĂRI ȘI PLĂȚI				inspector	I	principal	S							
120	453333	OCUPAT	COMPARTIMENT ÎNCASĂRI ȘI PLĂȚI				inspector	I	asistent	S							
			COMPARTIMENT TARIFE ȘI PREȚURI														
121	138159	OCUPAT	COMPARTIMENT TARIFE ȘI PREȚURI				inspector	I	superior	S							
122	453334	OCUPAT	COMPARTIMENT TARIFE ȘI PREȚURI				inspector	I	debutant	S							
			BIROUL ADMINISTRATIV, INIȚIERE, URMĂRIRE ȘI EVIDENȚĂ ACHIZIȚII ACTIVITATE PROPRIE														
123	508763	temporar OCUPAT	BIROUL ADMINISTRATIV, INIȚIERE, URMĂRIRE ȘI EVIDENȚĂ ACHIZIȚII ACTIVITATE PROPRIE			șef birou			II	S							
124	138162	OCUPAT	BIROUL ADMINISTRATIV, INIȚIERE, URMĂRIRE ȘI EVIDENȚĂ ACHIZIȚII ACTIVITATE PROPRIE				referent	III	superior	M							
125	138161	OCUPAT	BIROUL ADMINISTRATIV, INIȚIERE, URMĂRIRE ȘI EVIDENȚĂ ACHIZIȚII ACTIVITATE PROPRIE				referent	III	superior	M							
126	508764	temporar VACANT	BIROUL ADMINISTRATIV, INIȚIERE, URMĂRIRE ȘI EVIDENȚĂ ACHIZIȚII ACTIVITATE PROPRIE				consilier	I	superior	S							
127	539870	OCUPAT	BIROUL ADMINISTRATIV, INIȚIERE, URMĂRIRE ȘI EVIDENȚĂ ACHIZIȚII ACTIVITATE PROPRIE				consilier	I	superior	S							
128	Post contractual	OCUPAT	BIROUL ADMINISTRATIV, INIȚIERE, URMĂRIRE ȘI EVIDENȚĂ ACHIZIȚII ACTIVITATE PROPRIE										șofer	I	M/G		
129	Post contractual	OCUPAT	BIROUL ADMINISTRATIV, INIȚIERE, URMĂRIRE ȘI EVIDENȚĂ ACHIZIȚII ACTIVITATE PROPRIE										șofer	I	M/G		
130	Post contractual	OCUPAT	BIROUL ADMINISTRATIV, INIȚIERE, URMĂRIRE ȘI EVIDENȚĂ ACHIZIȚII ACTIVITATE PROPRIE										șofer				
131	Post contractual	OCUPAT	BIROUL ADMINISTRATIV, INIȚIERE, URMĂRIRE ȘI EVIDENȚĂ ACHIZIȚII ACTIVITATE PROPRIE										șofer				



132	Post contractual	VACANT	BIROUL ADMINISTRATIV, INIȚIERE, URMĂRIRE ȘI EVIDENȚĂ ACHIZIȚII ACTIVITATE PROPRIE										șofer	I	M/G
133	539871	OCUPAT	BIROUL ADMINISTRATIV, INIȚIERE, URMĂRIRE ȘI EVIDENȚĂ ACHIZIȚII ACTIVITATE PROPRIE			consilier	I	superior	S						
134	Post contractual	VACANT	BIROUL ADMINISTRATIV, INIȚIERE, URMĂRIRE ȘI EVIDENȚĂ ACHIZIȚII ACTIVITATE PROPRIE										referent	IA	M
			DIRECȚIA IMPOZITE, TAXE ȘI ALTE VENITURI LOCALE												
135	453390	OCUPAT	DIRECȚIA IMPOZITE, TAXE ȘI ALTE VENITURI LOCALE			director executiv		II	S						
			SERVICIUL IMPOZITE, TAXE ȘI ALTE VENITURI LOCALE PERSOANE FIZICE												
136	138467	OCUPAT	SERVICIUL IMPOZITE, TAXE ȘI ALTE VENITURI LOCALE PERSOANE FIZICE			șef serviciu		II	S						
137	138173	OCUPAT	SERVICIUL IMPOZITE, TAXE ȘI ALTE VENITURI LOCALE PERSOANE FIZICE			inspector	I	superior	S						
138	138172	OCUPAT	SERVICIUL IMPOZITE, TAXE ȘI ALTE VENITURI LOCALE PERSOANE FIZICE			inspector	I	superior	S						
139	138169	OCUPAT	SERVICIUL IMPOZITE, TAXE ȘI ALTE VENITURI LOCALE PERSOANE FIZICE			inspector	I	superior	S						
140	138174	OCUPAT	SERVICIUL IMPOZITE, TAXE ȘI ALTE VENITURI LOCALE PERSOANE FIZICE			inspector	I	superior	S						
141	138180	OCUPAT	SERVICIUL IMPOZITE, TAXE ȘI ALTE VENITURI LOCALE PERSOANE FIZICE			inspector	I	superior	S						
142	138171	OCUPAT	SERVICIUL IMPOZITE, TAXE ȘI ALTE VENITURI LOCALE PERSOANE FIZICE			inspector	I	superior	S						
143	138178	OCUPAT	SERVICIUL IMPOZITE, TAXE ȘI ALTE VENITURI LOCALE PERSOANE FIZICE			inspector	I	superior	S						
144	138176	OCUPAT	SERVICIUL IMPOZITE, TAXE ȘI ALTE VENITURI LOCALE PERSOANE FIZICE			inspector	I	superior	S						
145	138183	OCUPAT	SERVICIUL IMPOZITE, TAXE ȘI ALTE VENITURI LOCALE PERSOANE FIZICE			inspector	I	superior	S						
146	138197	OCUPAT	SERVICIUL IMPOZITE, TAXE ȘI ALTE VENITURI LOCALE PERSOANE FIZICE			inspector	I	superior	S						
147	138205	OCUPAT	SERVICIUL IMPOZITE, TAXE ȘI ALTE VENITURI LOCALE PERSOANE FIZICE			inspector	I	superior	S						

169	138217	OCUPAT	SERVICIUL URMĂRIRE ȘI EXECUTARE SILITĂ, AMENZI				inspector	I	superior	S						
170	138229	OCUPAT	SERVICIUL URMĂRIRE ȘI EXECUTARE SILITĂ, AMENZI				consilier	I	superior	S						
171	138195	OCUPAT	SERVICIUL URMĂRIRE ȘI EXECUTARE SILITĂ, AMENZI				inspector	I	principal	S						
172	138175	OCUPAT	SERVICIUL URMĂRIRE ȘI EXECUTARE SILITĂ, AMENZI				inspector	I	superior	S						
173	138326	OCUPAT	SERVICIUL URMĂRIRE ȘI EXECUTARE SILITĂ, AMENZI				referent	III	superior	M						
174	138196	OCUPAT	SERVICIUL URMĂRIRE ȘI EXECUTARE SILITĂ, AMENZI				inspector	I	principal	S						
175	138219	OCUPAT	SERVICIUL URMĂRIRE ȘI EXECUTARE SILITĂ, AMENZI				inspector	I	superior	S						
176	138231	OCUPAT	SERVICIUL URMĂRIRE ȘI EXECUTARE SILITĂ, AMENZI				inspector	I	superior	S						
177	417955	OCUPAT	SERVICIUL URMĂRIRE ȘI EXECUTARE SILITĂ, AMENZI				inspector	I	superior	S						
178	138330	OCUPAT	SERVICIUL URMĂRIRE ȘI EXECUTARE SILITĂ, AMENZI				inspector	I	superior	S						
			SERVICIUL PRELUCRARE AUTOMATĂ A DATELOR ȘI ÎNCASĂRI GHİȘEU													
179	138218	OCUPAT	SERVICIUL PRELUCRARE AUTOMATĂ A DATELOR ȘI ÎNCASĂRI GHİȘEU			șef serviciu			II	S						
180	138221	OCUPAT	SERVICIUL PRELUCRARE AUTOMATĂ A DATELOR ȘI ÎNCASĂRI GHİȘEU				inspector	I	debutant	S						
181	138226	OCUPAT	SERVICIUL PRELUCRARE AUTOMATĂ A DATELOR ȘI ÎNCASĂRI GHİȘEU				inspector	I	superior	S						
182	138214	OCUPAT	SERVICIUL PRELUCRARE AUTOMATĂ A DATELOR ȘI ÎNCASĂRI GHİȘEU				inspector	I	superior	S						
183	138213	OCUPAT	SERVICIUL PRELUCRARE AUTOMATĂ A DATELOR ȘI ÎNCASĂRI GHİȘEU				inspector	I	superior	S						
184	138227	OCUPAT	SERVICIUL PRELUCRARE AUTOMATĂ A DATELOR ȘI ÎNCASĂRI GHİȘEU				inspector	I	asistent	S						
185	138216	OCUPAT	SERVICIUL PRELUCRARE AUTOMATĂ A DATELOR ȘI ÎNCASĂRI GHİȘEU				referent	III	superior	M						
186	138211	OCUPAT	SERVICIUL PRELUCRARE AUTOMATĂ A DATELOR ȘI ÎNCASĂRI GHİȘEU				inspector	I	superior	S						
187	138208	OCUPAT	SERVICIUL PRELUCRARE AUTOMATĂ A DATELOR ȘI ÎNCASĂRI GHİȘEU				inspector	I	superior	S						
188	138212	OCUPAT	SERVICIUL PRELUCRARE AUTOMATĂ A DATELOR ȘI ÎNCASĂRI GHİȘEU				inspector	I	superior	S						
189	138209	OCUPAT	SERVICIUL PRELUCRARE AUTOMATĂ A DATELOR ȘI ÎNCASĂRI GHİȘEU				inspector	I	asistent	S						

190	138215	OCUPAT	SERVICIUL PRELUCRARE AUTOMATĂ A DATELOR ȘI ÎNCASĂRI GHISEU				inspector	I	principal	S					
191	138210	OCUPAT	SERVICIUL PRELUCRARE AUTOMATĂ A DATELOR ȘI ÎNCASĂRI GHISEU				inspector	I	superior	S					
192	138220	OCUPAT	SERVICIUL PRELUCRARE AUTOMATĂ A DATELOR ȘI ÎNCASĂRI GHISEU				inspector	I	superior	S					
193	453339	OCUPAT	SERVICIUL PRELUCRARE AUTOMATĂ A DATELOR ȘI ÎNCASĂRI GHISEU				inspector	I	asistent	S					
			COMPARTIMENT CONTESTAȚII ȘI LICHIDĂRI JUDICIARE												
194	138166	OCUPAT	COMPARTIMENT CONTESTAȚII ȘI LICHIDĂRI JUDICIARE				consilier juridic	I	superior	S					
195	138167	OCUPAT	COMPARTIMENT CONTESTAȚII ȘI LICHIDĂRI JUDICIARE				consilier juridic	I	superior	S					
196	138168	OCUPAT	COMPARTIMENT CONTESTAȚII ȘI LICHIDĂRI JUDICIARE				consilier juridic	I	superior	S					
			COMPARTIMENT REGISTRATURĂ INTERNĂ, ARHIVĂ PROPRIE OPERAȚIONALĂ												
197	508765	OCUPAT	COMPARTIMENT REGISTRATURĂ INTERNĂ, ARHIVĂ PROPRIE OPERAȚIONALĂ				inspector	I	asistent	S					
198	508766	temporar VACANT și temporar transformat	COMPARTIMENT REGISTRATURĂ INTERNĂ, ARHIVĂ PROPRIE OPERAȚIONALĂ				inspector	I	asistent	S					
			DIRECȚIA PATRIMONIULUI												
199	420500	OCUPAT	DIRECȚIA PATRIMONIULUI			director executiv			II	S					
			SERVICIUL EVIDENȚA PATRIMONIULUI ȘI CADASTRU												
200	508767	OCUPAT	SERVICIUL EVIDENȚA PATRIMONIULUI ȘI CADASTRU			șef serviciu			II	S					
			BIROUL DE EVIDENȚĂ ȘI GESTIUNE A PATRIMONIULUI												
201	453340	OCUPAT	BIROUL DE EVIDENȚĂ ȘI GESTIUNE A PATRIMONIULUI			șef birou			II	S					
202	138361	OCUPAT	BIROUL DE EVIDENȚĂ ȘI GESTIUNE A PATRIMONIULUI				consilier	I	principal	S					
203	508768	OCUPAT	BIROUL DE EVIDENȚĂ ȘI GESTIUNE A PATRIMONIULUI				consilier	I	superior	S					

204	138437	OCUPAT	BIROUL DE EVIDENȚĂ ȘI GESTIUNE A PATRIMONIULUI				consilier	I	superior	S					
205	138104	OCUPAT	BIROUL DE EVIDENȚĂ ȘI GESTIUNE A PATRIMONIULUI				inspector	I	superior	S					
206	453342	OCUPAT	BIROUL DE EVIDENȚĂ ȘI GESTIUNE A PATRIMONIULUI				consilier	I	superior	S					
207	453341	OCUPAT	BIROUL DE EVIDENȚĂ ȘI GESTIUNE A PATRIMONIULUI				consilier	I	superior	S					
			BIROUL CADASTRU												
208	138497	VACANT	BIROUL CADASTRU			șef birou			II	S					
209	138502	OCUPAT	BIROUL CADASTRU				consilier	I	superior	S					
210	138386	OCUPAT	BIROUL CADASTRU				consilier	I	asistent	S					
211	138367	OCUPAT	BIROUL CADASTRU				consilier	I	superior	S					
212	138365	OCUPAT	BIROUL CADASTRU				referent	III	superior	M					
213	138499	OCUPAT	BIROUL CADASTRU				consilier	I	asistent	S					
214	508770	VACANT	BIROUL CADASTRU				consilier	I	principal	S					
215	508769	VACANT	BIROUL CADASTRU				consilier	I	debutant	S					
			SERVICIUL INCHIRIERI, CONCESIUNI, VANZARI TERENURI, CABINETE MEDICALE												
216	453343	OCUPAT	SERVICIUL INCHIRIERI, CONCESIUNI, VANZARI TERENURI, CABINETE MEDICALE			șef serviciu			II	S					
			COMPARTIMENT INCHIRIERI, CONCESIUNI, VANZARI TERENURI, CABINETE MEDICALE												
217	138363	OCUPAT	COMPARTIMENT INCHIRIERI, CONCESIUNI, VANZARI TERENURI, CABINETE MEDICALE				inspector	I	superior	S					
218	138077	OCUPAT	COMPARTIMENT INCHIRIERI, CONCESIUNI, VANZARI TERENURI, CABINETE MEDICALE				consilier	I	asistent	S					

219	138299	OCUPAT	COMPARTIMENT INCHIRIERI, CONCESIUNI, VANZARI TERENURI, CABINETE MEDICALE				consilier	I	principal	S						
220	420442	OCUPAT	COMPARTIMENT INCHIRIERI, CONCESIUNI, VANZARI TERENURI, CABINETE MEDICALE				consilier	I	asistent	S						
221	405122	OCUPAT	COMPARTIMENT INCHIRIERI, CONCESIUNI, VANZARI TERENURI, CABINETE MEDICALE				consilier	I	principal	S						
222	138296	OCUPAT	COMPARTIMENT INCHIRIERI, CONCESIUNI, VANZARI TERENURI, CABINETE MEDICALE				consilier	I	superior	S						
223	138295	OCUPAT	COMPARTIMENT INCHIRIERI, CONCESIUNI, VANZARI TERENURI, CABINETE MEDICALE				inspector	I	superior	S						
224	138458	OCUPAT	COMPARTIMENT INCHIRIERI, CONCESIUNI, VANZARI TERENURI, CABINETE MEDICALE				consilier	I	superior	S						
225	138304	OCUPAT	COMPARTIMENT INCHIRIERI, CONCESIUNI, VANZARI TERENURI, CABINETE MEDICALE				consilier	I	asistent	S						
			COMPARTIMENT AUTORIZAȚII, LICENȚE													
226	138063	OCUPAT	COMPARTIMENT AUTORIZAȚII, LICENȚE				consilier	I	superior	S						
227	138066	OCUPAT	COMPARTIMENT AUTORIZAȚII, LICENȚE				consilier	I	superior	S						
228	138065	OCUPAT	COMPARTIMENT AUTORIZAȚII, LICENȚE				inspector	I	superior	S						
			SERVICIUL ADMINISTRARE FOND LOCATIV ȘI SPAȚII CU ALTĂ DESTINAȚIE													
229	453344	OCUPAT	SERVICIUL ADMINISTRARE FOND LOCATIV ȘI SPAȚII CU ALTĂ DESTINAȚIE			șef serviciu			II	S						

230	138331	OCUPAT	SERVICIUL ADMINISTRARE FOND LOCATIV ȘI SPAȚII CU ALTĂ DESTINAȚIE				inspector	I	superior	S					
231	138333	OCUPAT	SERVICIUL ADMINISTRARE FOND LOCATIV ȘI SPAȚII CU ALTĂ DESTINAȚIE				inspector	I	superior	S					
232	138346	OCUPAT	SERVICIUL ADMINISTRARE FOND LOCATIV ȘI SPAȚII CU ALTĂ DESTINAȚIE				inspector	I	superior	S					
233	138335	OCUPAT	SERVICIUL ADMINISTRARE FOND LOCATIV ȘI SPAȚII CU ALTĂ DESTINAȚIE				inspector	I	superior	S					
234	138334	OCUPAT	SERVICIUL ADMINISTRARE FOND LOCATIV ȘI SPAȚII CU ALTĂ DESTINAȚIE				inspector	I	superior	S					
235	138336	OCUPAT	SERVICIUL ADMINISTRARE FOND LOCATIV ȘI SPAȚII CU ALTĂ DESTINAȚIE				inspector	I	superior	S					
236	138332	OCUPAT	SERVICIUL ADMINISTRARE FOND LOCATIV ȘI SPAȚII CU ALTĂ DESTINAȚIE				inspector	I	superior	S					
237	138337	OCUPAT	SERVICIUL ADMINISTRARE FOND LOCATIV ȘI SPAȚII CU ALTĂ DESTINAȚIE				consilier	I	asistent	S					
238	138339	OCUPAT	SERVICIUL ADMINISTRARE FOND LOCATIV ȘI SPAȚII CU ALTĂ DESTINAȚIE				inspector	I	superior	S					
239	138349	OCUPAT	SERVICIUL ADMINISTRARE FOND LOCATIV ȘI SPAȚII CU ALTĂ DESTINAȚIE				inspector	I	superior	S					
240	138348	OCUPAT	SERVICIUL ADMINISTRARE FOND LOCATIV ȘI SPAȚII CU ALTĂ DESTINAȚIE				inspector	I	superior	S					
241	138343	OCUPAT	SERVICIUL ADMINISTRARE FOND LOCATIV ȘI SPAȚII CU ALTĂ DESTINAȚIE				consilier	I	superior	S					
242	453345	VACANT	SERVICIUL ADMINISTRARE FOND LOCATIV ȘI SPAȚII CU ALTĂ DESTINAȚIE				consilier	I	asistent	S					

243	453346	OCUPAT	SERVICIUL ADMINISTRARE FOND LOCATIV ŞI SPAŢII CU ALTĂ DESTINAŢIE				consilier	I	debutant	S							
244	508772	OCUPAT	SERVICIUL ADMINISTRARE FOND LOCATIV ŞI SPAŢII CU ALTĂ DESTINAŢIE				consilier	I	debutant	S							
			COMPARTIMENT ASOCIAŢII DE PROPRIETARI														
245	138029	OCUPAT	COMPARTIMENT ASOCIAŢII DE PROPRIETARI				consilier	I	superior	S							
246	138280	OCUPAT	COMPARTIMENT ASOCIAŢII DE PROPRIETARI				consilier juridic	I	superior	S							
247	138108	OCUPAT	COMPARTIMENT ASOCIAŢII DE PROPRIETARI				inspector	I	principal	S							
248	508773	OCUPAT	COMPARTIMENT ASOCIAŢII DE PROPRIETARI				consilier	I	debutant	S							
			DIRECŢIA RELAŢII PUBLICE ŞI MANAGEMENTUL DOCUMENTELOR														
249	453347	OCUPAT	DIRECŢIA RELAŢII PUBLICE ŞI MANAGEMENTUL DOCUMENTELOR			director executiv			II	S							
			BIROUL INFORMATIZARE														
250	420515	OCUPAT	BIROUL INFORMATIZARE			şef birou			II	S							
251	138378	OCUPAT	BIROUL INFORMATIZARE				consilier	I	superior	S							
252	420514	VACANT	BIROUL INFORMATIZARE				referent	III	principal	M							
253	138372	OCUPAT	BIROUL INFORMATIZARE				inspector	I	superior	S							
254	138374	OCUPAT	BIROUL INFORMATIZARE				consilier	I	superior	S							
255	138373	VACANT	BIROUL INFORMATIZARE				consilier	I	superior	S							
256	138377	OCUPAT	BIROUL INFORMATIZARE				consilier	I	superior	S							
257	508774	VACANT	BIROUL INFORMATIZARE				consilier	I	debutant	S							
258	508775	VACANT	BIROUL INFORMATIZARE				consilier	I	asistent	S							
			SERVICIUL RELAŢII CU PUBLICUL, GHIŞEU UNIC														
259	405104	OCUPAT	SERVICIUL RELAŢII CU PUBLICUL, GHIŞEU UNIC			şef serviciu			II	S							

260	138427	OCUPAT	SERVICIUL RELAȚII CU PUBLICUL, GHIȘEU UNIC				inspector	I	superior	S					
261	138058	OCUPAT	SERVICIUL RELAȚII CU PUBLICUL, GHIȘEU UNIC				referent	III	superior	M					
262	138060	OCUPAT	SERVICIUL RELAȚII CU PUBLICUL, GHIȘEU UNIC				referent	III	superior	M					
263	138011	OCUPAT	SERVICIUL RELAȚII CU PUBLICUL, GHIȘEU UNIC				inspector	I	superior	S					
264	138425	OCUPAT	SERVICIUL RELAȚII CU PUBLICUL, GHIȘEU UNIC				referent	III	superior	M					
265	138426	OCUPAT	SERVICIUL RELAȚII CU PUBLICUL, GHIȘEU UNIC				inspector	I	superior	S					
266	138034	OCUPAT	SERVICIUL RELAȚII CU PUBLICUL, GHIȘEU UNIC				inspector	I	principal	S					
267	138062	OCUPAT	SERVICIUL RELAȚII CU PUBLICUL, GHIȘEU UNIC				consilier	I	asistent	S					
268	138424	OCUPAT	SERVICIUL RELAȚII CU PUBLICUL, GHIȘEU UNIC				consilier	I	superior	S					
269	138247	OCUPAT	SERVICIUL RELAȚII CU PUBLICUL, GHIȘEU UNIC				consilier	I	asistent	S					
			SERVICIUL ÎNVĂȚĂMÂNT, CULTURĂ, TURISM, SPORT, CULTE, SĂNĂTATE ȘI EVENIMENTE												
270	420521	OCUPAT	SERVICIUL ÎNVĂȚĂMÂNT, CULTURĂ, TURISM, SPORT, CULTE, SĂNĂTATE ȘI EVENIMENTE			șef serviciu			II	S					
			COMPARTIMENT EVENIMENTE PUBLICE												
271	138270	OCUPAT	COMPARTIMENT EVENIMENTE PUBLICE				referent	III	asistent	M					
272	138272	temporar OCUPAT	COMPARTIMENT EVENIMENTE PUBLICE				consilier	I	asistent	S					
273	453349	OCUPAT	COMPARTIMENT EVENIMENTE PUBLICE				consilier	I	principal	S					
			COMPARTIMENT SPORT												
274	138244	OCUPAT	COMPARTIMENT SPORT				consilier	I	superior	S					
275	453348	OCUPAT	COMPARTIMENT SPORT				consilier	I	principal	S					
276	508777	OCUPAT	COMPARTIMENT SPORT				consilier	I	asistent	S					

			COMPARTIMENT ÎNVĂȚĂMÂNT, CULTURĂ, TURISM, CULTE ȘI SĂNĂTATE												
277	508776	OCUPAT	COMPARTIMENT ÎNVĂȚĂMÂNT, CULTURĂ, TURISM, CULTE ȘI SĂNĂTATE				consilier	I	superior	S					
278	138356	OCUPAT	COMPARTIMENT ÎNVĂȚĂMÂNT, CULTURĂ, TURISM, CULTE ȘI SĂNĂTATE				inspector	I	superior	S					
279	508778	OCUPAT	COMPARTIMENT ÎNVĂȚĂMÂNT, CULTURĂ, TURISM, CULTE ȘI SĂNĂTATE				consilier	I	superior	S					
			SERVICIUL MANAGEMENTUL CALITĂȚII, TRANSPARENTĂ DECIZIONALĂ, INVESTITORI												
280	508779	OCUPAT	SERVICIUL MANAGEMENTUL CALITĂȚII, TRANSPARENTĂ DECIZIONALĂ, INVESTITORI			șef serviciu			II	S					
			COMPARTIMENT RAPORT PRIMAR, TRANSPARENTĂ DECIZIONALĂ												
281	508780	OCUPAT	COMPARTIMENT RAPORT PRIMAR, TRANSPARENTĂ DECIZIONALĂ				consilier	I	asistent	S					
282	508781	OCUPAT	COMPARTIMENT RAPORT PRIMAR, TRANSPARENTĂ DECIZIONALĂ				consilier	I	superior	S					
283	508782	OCUPAT	COMPARTIMENT RAPORT PRIMAR, TRANSPARENTĂ DECIZIONALĂ				consilier	I	principal	S					
			COMPARTIMENT MANAGEMENTUL CALITĂȚII ȘI CONTROL INTERN												
284	420523	OCUPAT	COMPARTIMENT MANAGEMENTUL CALITĂȚII ȘI CONTROL INTERN				consilier	I	principal	S					

285	420483	OCUPAT	COMPARTIMENT MANAGEMENTUL CALITĂȚII ȘI CONTROL INTERN				consilier	I	superior	S					
286	138017	OCUPAT	COMPARTIMENT MANAGEMENTUL CALITĂȚII ȘI CONTROL INTERN				consilier	I	superior	S					
			BIROUL RELAȚII EXTERNE ȘI INVESTITORI												
287	508783	OCUPAT	BIROUL RELAȚII EXTERNE ȘI INVESTITORI			șef birou			II	S					
288	454012	OCUPAT	BIROUL RELAȚII EXTERNE ȘI INVESTITORI				referent	III	principal	S					
289	138284	OCUPAT	BIROUL RELAȚII EXTERNE ȘI INVESTITORI				consilier	I	debutant	S					
290	508784	OCUPAT	BIROUL RELAȚII EXTERNE ȘI INVESTITORI				consilier	I	asistent	S					
291	539872	OCUPAT	BIROUL RELAȚII EXTERNE ȘI INVESTITORI				consilier	I	superior	S					
292	539873	VACANT	BIROUL RELAȚII EXTERNE ȘI INVESTITORI				referent	III	asistent	M					
			INSTITUȚIA ARHITECT ȘEF												
293	138287	OCUPAT	INSTITUȚIA ARHITECT ȘEF			arhitect șef			II	S					
			SERVICIUL AUTORIZARE CONSTRUIRE												
294	508792	VACANT	SERVICIUL AUTORIZARE CONSTRUIRE			șef serviciu			II	S					
			COMPARTIMENT EVIDENȚĂ SOLICITĂRI/ELIBERĂRI CERTIFICATE DE URBANISM/AUTORIZAȚII CONSTRUIRE												
295	138323	OCUPAT	COMPARTIMENT EVIDENȚĂ SOLICITĂRI/ELIBERĂRI CERTIFICATE DE URBANISM/AUTORIZAȚII CONSTRUIRE				consilier	I	superior	S					

308	508786	OCUPAT	BIROUL AVIZE ȘI RECEPȚII			șef birou			II	S					
			COMPARTIMENT AVIZE												
309	453356	OCUPAT	COMPARTIMENT AVIZE			consilier	I	superior	S						
310	138292	OCUPAT	COMPARTIMENT AVIZE			consilier	I	principal	S						
			COMPARTIMENT RECEPȚII ȘI DESFIINȚĂRI												
311	138325	OCUPAT	COMPARTIMENT RECEPȚII ȘI DESFIINȚĂRI			inspector	I	superior	S						
312	138320	OCUPAT	COMPARTIMENT RECEPȚII ȘI DESFIINȚĂRI			inspector	I	superior	S						
313	453355	OCUPAT	COMPARTIMENT RECEPȚII ȘI DESFIINȚĂRI			inspector	I	asistent	S						
314	138239	OCUPAT	COMPARTIMENT RECEPȚII ȘI DESFIINȚĂRI			consilier	I	superior	S						
315	138310	OCUPAT	COMPARTIMENT RECEPȚII ȘI DESFIINȚĂRI			inspector	I	superior	S						
			BIROUL PLANIFICARE URBANĂ												
316	508787	OCUPAT	BIROUL PLANIFICARE URBANĂ			șef birou			II	S					
			COMPARTIMENT PLANURI DE URBANISM												
317	138306	OCUPAT	COMPARTIMENT PLANURI DE URBANISM			consilier	I	debutant	S						
318	138290	OCUPAT	COMPARTIMENT PLANURI DE URBANISM			consilier	I	superior	S						
319	138286	VACANT	COMPARTIMENT PLANURI DE URBANISM			consilier	I	superior	S						
320	138293	OCUPAT	COMPARTIMENT PLANURI DE URBANISM			inspector	I	superior	S						
			COMPARTIMENT NOMENCLATURĂ URBANĂ												
321	138382	OCUPAT	COMPARTIMENT NOMENCLATURĂ URBANĂ			consilier	I	superior	S						
322	453358	OCUPAT	COMPARTIMENT NOMENCLATURĂ URBANĂ			consilier	I	superior	S						
			BIROUL MARKETING URBAN												
323	508789	VACANT	BIROUL MARKETING URBAN			șef birou			II	S					
			COMPARTIMENT BANCA DE DATE												
324	138380	OCUPAT	COMPARTIMENT BANCA DE DATE			consilier	I	superior	S						

346	420448	OCUPAT	SERVICIUL RESURSE UMANE ȘI SALARIZARE			șef serviciu			II	S				
347	138433	OCUPAT	SERVICIUL RESURSE UMANE ȘI SALARIZARE			consilier juridic	I	superior	S					
348	138375	temporar VACANT - exercitare temporară	SERVICIUL RESURSE UMANE ȘI SALARIZARE			consilier	I	superior	S					
349	138345	OCUPAT	SERVICIUL RESURSE UMANE ȘI SALARIZARE			inspector	I	superior	S					
350	138020	OCUPAT	SERVICIUL RESURSE UMANE ȘI SALARIZARE			consilier	I	superior	S					
351	138022	OCUPAT	SERVICIUL RESURSE UMANE ȘI SALARIZARE			consilier	I	superior	S					
352	420434	OCUPAT	SERVICIUL RESURSE UMANE ȘI SALARIZARE			consilier	I	superior	S					
353	453359	OCUPAT	SERVICIUL RESURSE UMANE ȘI SALARIZARE			consilier	I	asistent	S					
			BIROUL DE PRESĂ											
354	Post contractual	VACANT	BIROUL DE PRESĂ							șef birou		II	S	
355	Post contractual	VACANT	BIROUL DE PRESĂ								inspector de specialitate/refe rent	IA	M/S	
356	Post contractual	OCUPAT	BIROUL DE PRESĂ								inspector de specialitate/refe rent	IA	M/S	
357	Post contractual	VACANT	BIROUL DE PRESĂ								inspector de specialitate/refe rent	IA	S	
358	Post contractual	VACANT	BIROUL DE PRESĂ								inspector de specialitate/refe rent	IA	M/S	
359	Post contractual	OCUPAT	BIROUL DE PRESĂ								inspector de specialitate/refe rent	IA	M	
			BIROUL AUDIT INTERN											
360	405080	OCUPAT	BIROUL AUDIT INTERN			șef birou			II	S				
361	138018	OCUPAT	BIROUL AUDIT INTERN			auditor	I	superior	S					
362	508794	VACANT	BIROUL AUDIT INTERN			auditor	I	superior	S					
363	405081	OCUPAT	BIROUL AUDIT INTERN			auditor	I	superior	S					
364	138016	OCUPAT	BIROUL AUDIT INTERN			auditor	I	superior	S					
365	138013	OCUPAT	BIROUL AUDIT INTERN			auditor	I	superior	S					
366	138014	OCUPAT	BIROUL AUDIT INTERN			auditor	I	superior	S					
			SERVICIUL CORP CONTROL PRIMAR											
367	453360	OCUPAT	SERVICIUL CORP CONTROL PRIMAR			șef serviciu			II	S				

380	467929	OCUPAT	COMPARTIMENT GUVERNANȚA CORPORATIVĂ A ÎNTRERINDERILOR PUBLICE				consilier	I	superior	S					
381	467930	temporar VACANT	COMPARTIMENT GUVERNANȚA CORPORATIVĂ A ÎNTRERINDERILOR PUBLICE				consilier juridic	I	superior	S					
			SERVICIUL ACHIZIȚII PUBLICE												
382	453362	OCUPAT	SERVICIUL ACHIZIȚII PUBLICE			șef serviciu			II	S					
383	138131	OCUPAT	SERVICIUL ACHIZIȚII PUBLICE				consilier achiziții publice	I	superior	S					
384	138072	OCUPAT	SERVICIUL ACHIZIȚII PUBLICE				consilier achiziții publice	I	superior	S					
385	138071	OCUPAT	SERVICIUL ACHIZIȚII PUBLICE				consilier achiziții publice	I	superior	S					
386	138069	OCUPAT	SERVICIUL ACHIZIȚII PUBLICE				consilier achiziții publice	I	superior	S					
387	138090	OCUPAT	SERVICIUL ACHIZIȚII PUBLICE				consilier achiziții publice	I	superior	S					
388	508799	OCUPAT	SERVICIUL ACHIZIȚII PUBLICE				consilier achiziții publice	I	superior	S					
389	508800	OCUPAT	SERVICIUL ACHIZIȚII PUBLICE				consilier achiziții publice	I	superior	S					
			BIROUL APĂRARE ȘI PROTECȚIE CIVILĂ												
390	138030	OCUPAT	BIROUL APĂRARE ȘI PROTECȚIE CIVILĂ			șef birou			II	S					
391	138025	OCUPAT	BIROUL APĂRARE ȘI PROTECȚIE CIVILĂ				inspector	I	superior	S					
392	138088	OCUPAT	BIROUL APĂRARE ȘI PROTECȚIE CIVILĂ				inspector	I	superior	S					
393	138026	OCUPAT	BIROUL APĂRARE ȘI PROTECȚIE CIVILĂ				inspector	I	superior	S					
394	138032	OCUPAT	BIROUL APĂRARE ȘI PROTECȚIE CIVILĂ				inspector	I	superior	S					
395	420529	OCUPAT	BIROUL APĂRARE ȘI PROTECȚIE CIVILĂ				inspector	I	superior	S					
396	Post contractual	OCUPAT	BIROUL APĂRARE ȘI PROTECȚIE CIVILĂ										muncitor calificat	I	M/G
			SERVICIUL AUTORITATE TUTELARĂ												
397	138482	OCUPAT	SERVICIUL AUTORITATE TUTELARĂ			șef serviciu			II	S					
398	138274	OCUPAT	SERVICIUL AUTORITATE TUTELARĂ				inspector	I	asistent	S					

399	138275	OCUPAT	SERVICIUL AUTORITATE TUTELARĂ				consilier	I	superior	S						
400	138273	OCUPAT	SERVICIUL AUTORITATE TUTELARĂ				referent	III	superior	M						
401	138279	OCUPAT	SERVICIUL AUTORITATE TUTELARĂ				inspector	I	superior	S						
402	138282	OCUPAT	SERVICIUL AUTORITATE TUTELARĂ				consilier	I	superior	S						
403	138271	OCUPAT	SERVICIUL AUTORITATE TUTELARĂ				consilier	I	superior	S						
404	138281	OCUPAT	SERVICIUL AUTORITATE TUTELARĂ				inspector	I	superior	S						
405	508771	OCUPAT	SERVICIUL AUTORITATE TUTELARĂ				consilier	I	superior	S						
			SUBORDONATE SECRETAR													
			SERVICIUL DE ADMINISTRATIE PUBLICĂ LOCALĂ													
406	453365	OCUPAT	SERVICIUL DE ADMINISTRATIE PUBLICĂ LOCALĂ			șef serviciu			II	S						
407	138241	OCUPAT	SERVICIUL DE ADMINISTRATIE PUBLICĂ LOCALĂ				consilier	I	superior	S						
408	420475	OCUPAT	SERVICIUL DE ADMINISTRATIE PUBLICĂ LOCALĂ				consilier juridic	I	superior	S						
409	138319	OCUPAT	SERVICIUL DE ADMINISTRATIE PUBLICĂ LOCALĂ				inspector	I	superior	S						
410	420528	OCUPAT	SERVICIUL DE ADMINISTRATIE PUBLICĂ LOCALĂ				consilier juridic	I	principal	S						
411	138238	OCUPAT	SERVICIUL DE ADMINISTRATIE PUBLICĂ LOCALĂ				consilier	I	superior	S						
412	138236	OCUPAT	SERVICIUL DE ADMINISTRATIE PUBLICĂ LOCALĂ				consilier	I	superior	S						
413	138021	VACANT	SERVICIUL DE ADMINISTRATIE PUBLICĂ LOCALĂ				consilier	I	principal	S						
414	539868	OCUPAT	SERVICIUL DE ADMINISTRATIE PUBLICĂ LOCALĂ				consilier	I	superior	S						
415	539869	OCUPAT	SERVICIUL DE ADMINISTRATIE PUBLICĂ LOCALĂ				consilier juridic	I	asistent	S						
			BIROUL REGISTRUL AGRICOL, FOND FUNCJAR, ARHIVĂ													
416	453366	OCUPAT	BIROUL REGISTRUL AGRICOL, FOND FUNCJAR, ARHIVĂ			șef birou			II	S						

443	138039	OCUPAT	SERVICIUL EVIDENȚA PERSOANELOR			șef serviciu			II	S					
444	138007	OCUPAT	SERVICIUL EVIDENȚA PERSOANELOR			consilier	I	superior	S						
445	138057	OCUPAT	SERVICIUL EVIDENȚA PERSOANELOR			inspector	I	superior	S						
446	539874	OCUPAT	SERVICIUL EVIDENȚA PERSOANELOR			consilier	I	superior	S						
447	138049	OCUPAT	SERVICIUL EVIDENȚA PERSOANELOR			consilier	I	asistent	S						
448	Post contractual	VACANT	SERVICIUL EVIDENȚA PERSOANELOR								inspector de specialitate/ referent	IA/II/ debutant	S/M		
449	138037	OCUPAT	SERVICIUL EVIDENȚA PERSOANELOR			referent	III	superior	M						
450	138402	OCUPAT	SERVICIUL EVIDENȚA PERSOANELOR			consilier	I	superior	S						
451	138288	OCUPAT	SERVICIUL EVIDENȚA PERSOANELOR			consilier	I	superior	S						
452	138353	OCUPAT	SERVICIUL EVIDENȚA PERSOANELOR			inspector	I	principal	S						
453	138407	OCUPAT	SERVICIUL EVIDENȚA PERSOANELOR			referent	III	superior	M						
454	138400	OCUPAT	SERVICIUL EVIDENȚA PERSOANELOR			inspector	I	principal	S						
455	138404	OCUPAT	SERVICIUL EVIDENȚA PERSOANELOR			inspector	I	asistent	S						
456	Post contractual	VACANT (suspendată detașarea)	SERVICIUL EVIDENȚA PERSOANELOR								referent	IA	M		
457	138401	OCUPAT	SERVICIUL EVIDENȚA PERSOANELOR			inspector	I	superior	S						
458	138048	OCUPAT	SERVICIUL EVIDENȚA PERSOANELOR			referent	III	superior	M						
459	138047	OCUPAT	SERVICIUL EVIDENȚA PERSOANELOR			consilier	I	superior	S						
460	138406	OCUPAT	SERVICIUL EVIDENȚA PERSOANELOR			inspector	I	superior	S						
461	539876	OCUPAT	SERVICIUL EVIDENȚA PERSOANELOR			referent	III	superior	M						
462	539875	OCUPAT	SERVICIUL EVIDENȚA PERSOANELOR			consilier	I	superior	S						
463	138039	OCUPAT	SERVICIUL EVIDENȚA PERSOANELOR			inspector	I	superior	S						
464	138405	OCUPAT	SERVICIUL EVIDENȚA PERSOANELOR			consilier	I	asistent	S						
465	138008	OCUPAT	SERVICIUL EVIDENȚA PERSOANELOR			consilier	I	superior	S						
466	138344	OCUPAT	SERVICIUL EVIDENȚA PERSOANELOR			inspector	I	superior	S						
467	138054	OCUPAT	SERVICIUL EVIDENȚA PERSOANELOR			consilier	I	asistent	S						
468	138388	OCUPAT	SERVICIUL EVIDENȚA PERSOANELOR			consilier	I	superior	S						
469	138403	OCUPAT	SERVICIUL EVIDENȚA PERSOANELOR			consilier	I	superior	S						
470	138201	OCUPAT	SERVICIUL EVIDENȚA PERSOANELOR			consilier	I	debutant	S						

471	453375	OCUPAT	SERVICIUL EVIDENȚA PERSOANELOR				consilier	I	superior	S					
472	453376	OCUPAT	SERVICIUL EVIDENȚA PERSOANELOR				consilier	I	superior	S					
473	453377	OCUPAT	SERVICIUL EVIDENȚA PERSOANELOR				consilier	I	debutant	S					
474	453378	OCUPAT	SERVICIUL EVIDENȚA PERSOANELOR				consilier	I	principal	S					
475	453379	OCUPAT	SERVICIUL EVIDENȚA PERSOANELOR				consilier	I	asistent	S					
476	453380	OCUPAT	SERVICIUL EVIDENȚA PERSOANELOR				consilier	I	asistent	S					
477	453381	OCUPAT	SERVICIUL EVIDENȚA PERSOANELOR				consilier	I	asistent	S					
478	138408	OCUPAT	SERVICIUL EVIDENȚA PERSOANELOR				consilier	I	asistent	S					

Funcția	Număr posturi	Total
Nr. total de funcții publice		448
Nr. total de funcții publice de conducere		52
Nr. total de funcții publice de execuție		396
Nr. total de funcții contractuale		30
Nr. total de funcții din aparatul de specialitate al primarului municipiului Galați și din cadrul Serviciului Public Comunitar Local de Evidență a Persoanelor Galați		478

Președinte de ședință,